

# Bedienungsanleitung "MILANO"



## Der Kombi-Kinderwagen incl. Tragenestchen, Verlängerung und Wetterschutz



### Zubehör:

- Zweitsitz
- Adapter für die Babyschale der Gruppe 0

Lesen Sie die Bedienungsanleitung vor der Benutzung sorgfältig durch und bewahren Sie diese zusammen mit Ihrem Kaufbeleg gut auf!

Bei der Entwicklung der Produkte liegt uns das Wohlbefinden Ihres Kindes sehr am Herzen. Seit 1949 haben wir, über Generationen hinweg, Erfahrung in der Produktion von Kinder- und Sportwagen. Auch bei unserer neuen Linie "Heike Hauck Design", werden wir diesem Anspruch gerecht!

*Heike Hauck  
und Team*

Damit Sie lange Freude an Ihrem Produkt haben, beachten Sie bitte alle Pflege-, Sicherheits- und Bedienungshinweise.

### Pflegehinweis:

Zur Herstellung unserer Produkte verwenden wir Stoffe, die dem ÖkoTex-Standard 100 entsprechen und erfüllen die für Bekleidung geforderten Lichtechtheitswerte. Trotzdem fordern wir Sie auf, das Modell nicht längerer Zeit intensiver Sonnenstrahlung auszusetzen. Für Stoffabnutzung, Ausbluten der Farbe oder Ausbleichen durch starker Sonneneinstrahlung übernehmen wir keine Gewährleistung. Der Stoffbezug Ihres Kinderwagens ist waschbar. Bitte beachten Sie die Waschanleitung!

Alle Gestelle unserer Produktion entsprechen der EN-Norm 1888. Die beweglichen Teile müssen, um die Sicherheit auf Dauer zu halten, geölt werden. Bitte verwenden Sie dafür ausschließlich Silikonöl oder Silikonspray.

Zur Sicherheit des Kinderwagens möchten wir Sie bitten eine regelmäßige Wartung und Pflege durchzuführen. Umwelteinflüsse wie Salzgehalt in der Luft, Streusalz oder saurer Regen, sowie falsche Unterbringung, fördern die Korrosion und entfallen somit der Gewährleistung.

Alle lackierten Teile sollten regelmäßig gepflegt bzw. gereinigt werden. Bitte dazu keine chemischen Reinigungsmittel verwenden.

### Gebrauchshinweise:

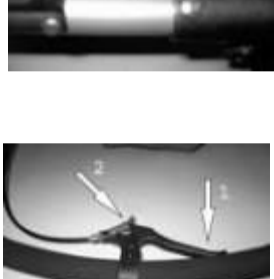
#### Gestell:

##### Öffnen des Kombi-Kinderwagens "Milano"

- Ziehen Sie die Schiebestange hoch bis sie hörbar einrastet.

##### Montage der Räder **ohne** Bremssystem

- Um das Rad aufzustecken, halten Sie den Knopf gedrückt und schieben die Steckachse in das Gestell.



- Die Steckachsen können in der Länge verstellt werden, falls Sie einmal nicht exakt passen sollten.



##### Montage der Räder **mit** Bremssystem

- Um das Rad aufzustecken, halten Sie den Knopf gedrückt und schieben die Steckachse in das Gestell. Achten Sie darauf, dass das bewegliche Element nach oben zeigt und mit dem passenden Gegenstück am Gestell verbunden wird.



- Um das Rad mit dem Bremssystem zu verbinden, stecken Sie nun das schwarze Plastikteil am Ende des Bremskabels in das mit dem Pfeil gekennzeichnete Gegenstück an der M-Brake-Bremse.



##### Feststellen und Lösen der Bremse

- Zum Feststellen der Standbremse drücken Sie mit einer Hand die Bremse (1) ganz nach oben und rasten mit der zweiten Hand den roten Hebel (2) fest ein.



- Zum Lösen der Standbremse halten Sie den Bremshebel (1) mit einer Hand und drücken mit der zweiten Hand den roten Hebel (2) nach außen.

### Achtung! Lassen Sie Ihr Kind niemals unbeaufsichtigt im Kinderwagen!

#### Aufsatz:

##### Öffnen des Aufsatzes

- Ziehen Sie den Rücken ganz nach hinten (1) und verriegeln Sie diesen mit der unteren Arretierung (2).



##### Aufsetzen

- Setzen Sie den Aufsatz auf das Gestell **Wichtig:** Achten Sie **immer** darauf, dass der Fußkasten zur Bremse zeigt!



##### Fußkasten

- Ziehen Sie den Fußkasten nach vorne und bringen Sie diesen in die gewünschte Position (Liege- oder Sitzposition).

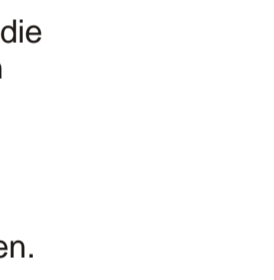
##### Verlängerung und Spielbügel

### Der beigefügte Bügel ist sowohl Verlängerung als auch Spielbügel!

- **Verlängerung:** Befestigen Sie das Verlängerungsstoffteil um den Spielbügel. Schieben Sie den Bügel in die dafür vorgesehene Öffnung. Hierbei müssen Sie die Verriegelungsknöpfe (1), rechts und links, nach oben drücken und den Bügel (2) bis zum ersten Raster einschieben.

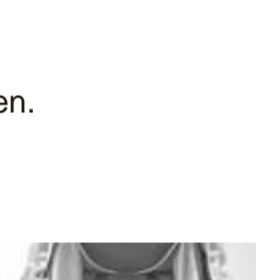


- **Spielbügel:** Nehmen Sie das Verlängerungsstoffteil ab. Schieben Sie den Spielbügel in die dafür vorgesehene Öffnung. Hierbei müssen Sie die Verriegelungsknöpfe (1), rechts und links, nach oben drücken und den Bügel (2) bis zum zweiten Raster einschieben.



#### Rücken

- Um die Rückenlehne in die Sitzposition zu bringen, drücken Sie diese nach oben.
- Um die Rückenlehne in die gewünschte Liegeposition zu bringen, ziehen Sie den Hebel nach oben.



##### Montage des Verdecks

- Um das Verdeck zu befestigen, stecken Sie dieses in die vorgesehenen Schlitze am Aufsatz und verbinden den Verdeckklappen mit dem Rücken durch Schließen der Druckknöpfe.

- Das Verdeck hat eine Sonnendachfunktion, wenn Sie den hinteren Lappen mit dem Reissverschluss abnehmen.

##### Sicherheitsgurt

- Um den Gurt zu öffnen drücken Sie auf das Plastikteil in der Mitte.



- Um den Gurt zu schließen, legen Sie die Plastikteile übereinander und drücken Sie diese fest in das mittlere Plastikteil bis es deutlich einrastet.

- Der Gurt ist in der Höhe verstellbar, wenn Sie die Schultergurte aus der untersten Schlaufe ziehen.

##### Schwenkschieber

- Um die Schiebestange auf die andere Seite zu schwenken, lösen Sie die Schwenkschiebersicherung in dem Sie erst den roten Knopf drücken und dann den Hebel (3) nach oben ziehen. Die Schiebestange schwenken, den roten Knopf drücken und den Hebel ziehen. Der Schwenkschieber rastet ein.



##### Zusammenlegen

- Das Gestell läßt sich nur Zusammenlegen, wenn Sie den Schwenkschieber **gegenüber** der Achse mit der M-Brake-Bremse positionieren.



- Ziehen Sie die Hebel (2) rechts und links gleichzeitig nach oben. Der Schieber bewegt sich leicht nach vorne. Lösen Sie mit dem Fuß die schwarze Plastikzunge (Sicherungshebel), die von hinten gesehen, rechts unten am Gestell angebracht ist. Der Schieber klappt ganz nach vorne. (s. Bild oben)



- Knicken Sie den Schieber nach unten (beide Knöpfe der Höhenverstellung drücken (1)). Drücken Sie das Verdeck nach hinten.

##### Zusammenlegen Aufsatz

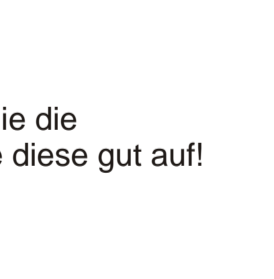
- Zum Abnehmen drücken Sie die Knöpfe auf beiden Seiten. Wenn Sie den Aufsatz von dem Gestell entfernen, können sie ggf. Aufsatz und Gestell getrennt von einander verstauen.



- Bringen Sie den Rücken in senkrechte Position (1) und entriegeln Sie die untere Arretierung (2).



- Entfernen Sie ggf. die Verlängerung bzw. den Spielbügel und schieben Sie den Fußkasten in den Sitz. Drücken Sie den Rücken und das Verdeck nach vorne.



### Sicherheitshinweise:

Um die Sicherheit für Ihr Kind zu gewährleisten, lesen Sie die Bedienungsanleitung sorgfältig durch und bewahren Sie diese gut auf!

### Lassen Sie Ihr Kind nie unbeaufsichtigt im Wagen!

Wenn Sie den Wagen abstellen, betätigen Sie **immer** die Bremse und vergewissern Sie sich, dass der Bremshebel eingerastet ist. **Lassen Sie den Kinderwagen nie unbeaufsichtigt!**

Wenn Sie Stufen oder Treppen befahren, oder wenn Sie den Kinderwagen tragen, bzw. heben, nehmen Sie Ihr Kind **immer** aus dem Wagen!

Benutzen Sie **immer** den Sicherheitsgurt und schnallen Sie Ihr Kind damit an!

Der Einkaufskorb kann maximal bis 2 kg beladen werden!

### Dieser Kinderwagen ist für ein Kind konzipiert und zugelassen!

Stellen Sie **immer** die Bremsen fest wenn Sie Ihr Kind in den Wagen setzen und herausnehmen!

Bitte überprüfen Sie den Wagen von Zeit zu Zeit und ziehen Sie eventuell gelockerte Teile fest.

### Benutzen Sie nur die vom Hersteller zugelassenen Zubehörteile!

**Um die Sicherheit Ihres Kinderwagens zu gewährleisten, führen Sie keine technischen Veränderungen vor!**

Vor Feuer und anderen Hitzequellen fern halten!

Das Beladen am Schiebegriff beeinflusst die Standfestigkeit und die Stabilität des Wagens!

### Hinweis für den Reklamationsfall:

#### Ansprüche bei berechtigten Beanstandungen:

Es gelten die gesetzlichen Bestimmungen zum Nachweis des Erwerbs. Bewahren Sie bitte den von Ihnen ausgefüllten und unterzeichneten Übergabe-Check sowie den Kaufbeleg für die Dauer der gesetzlichen Verjährungsfrist auf. Diese beträgt zwei Jahre und beginnt mit der Übergabe des Wagens an Sie.

#### Worauf beziehen sich Ihre Ansprüche:

Die Mängel beziehen sich auf sämtliche Material- und Herstellungsfehler, die zum Zeitpunkt der Übergabe vorliegen. **Keine** Ansprüche bestehen für:

- Natürlicher Verschleiß und Schäden durch übermäßige Beanspruchung
- Schäden durch ungeeignete oder unsachgemäße Verwendung
- Schäden durch fehlerhafte Montage und Inbetriebnahme
- Schäden durch nachlässige Behandlung oder Wartung
- Schäden durch unsachgemäße Änderungen am Wagen

Fehler können unverzüglich gemeldet werden, damit keine Folgeschäden entstehen!

#### Reklamationsfall oder nicht?

**Rost:** Die Produkte sind meist aus einem hohen Anteil aus Aluminium gefertigt und somit rostfrei. Manche Teile sind jedoch auch lackiert, verzinkt oder haben einen sonstigen Oberflächenschutz. Je nach Wartung oder Beanspruchung können diese Teile auch rosten. Hierbei handelt es sich dann um keinen Mangel.

**Kratzer:** Sind normale Verschleißerscheinungen und kein Mangel.

**Schimmelbildung:** Feuchte Textilien, die nicht getrocknet werden, können schimmeln und stellen keinen produktionsbedingten Mangel dar.

**Bleichen der Stoffe:** Durch Sonneneinstrahlung, Schweiß, Reinigungsmittel, Abrieb oder zu häufiges Waschen ist ein Ausbleichen nicht auszuschließen und somit kein Mangel.

**Nähte, Reißverschlüsse, Druckknöpfe:** Bitte prüfen Sie beim Kauf genau, ob alle Stoffteile, Nähte, Druckknöpfe und Reißverschlüsse ordnungsgemäß vernäht und funktionell in Ordnung sind.